

## Série AEL

### AUTOMATICKÝ EXPANZNÍ VENTIL S PEVNOU TRYSKOU A NASTAVITELNÝM VYPAŘOVACÍM TLAKEM

KATALOGOVÝ LIST



#### Hlavní rysy

- Minimální rozměry
- Vysoký výkon
- Hermetická konstrukce
- Široký rozsah vypařovacích tlaků
- Možnost nastavení vypařovacího tlaku
- Pájecí přípojky
- Vnitřní vyrovnání tlaku
- Extrémní trvanlivost díky použití komponentů z korozivzdorné oceli - hlava ventilu a membrána jsou svařovány v ochranné atmosféře
- Pevná tryska
- Bypass na požádání
- Chladiva: všechny série CFC, HCFC, HFC, ne pro čpavek

#### Technické parametry

Nominální výkonový rozsah	1.4 až 29.1 kW R22
Rozsah vypařovacích tlaků	1 - 7 bar
Výrobní nastavení na výstupní tlak	2.2 bar
Maximální pracovní tlak PS	25.5 bar
Maximální zkušební tlak PF	28 bar
Max. okolní teplota	100 °C

#### Montážní postup

- Ventil je možno umístit do kapalinového potrubí, v libovolné poloze.
- Při pájení tělo ventilu ochlazujte. Tělo ventilu nesmí být zahříváno na teplotu vyšší než 100°C.
- Odstraňte plastové víčko během pájení.
- Konstrukční úpravy ventilů nejsou dovoleny.

#### Nastavení přehřátí

Jedno otočení regulačním šroubem představuje změnu výstupního tlaku o cca 0.8 bar.

Otáčení po směru hodinových ručiček	=	Zvýšení vypařovacího tlaku
Otáčení proti směru hodinových ručiček	=	Snížení vypařovacího tlaku

#### Typické aplikace

Automatické expanzní ventily (udržují konstantní vypařovací tlak) série AEL se používají pro běžné chlazení i pro speciální zařízení.

Pro zařízení s jedním nástřikem a bez kapalné nádrže : odvlhčovače, vysoušeče, nápojové automaty, chladicí zařízení pro pivo, stroje na výrobu zmrzliny, chladiče vody.

#### Materiály

Tělo ventilu	mosaz
Hlavice	korozivzdorná ocel, mosaz
Přípojky	měď

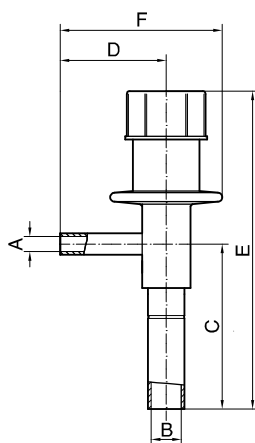
## Výkony

Typ	Velikost ventilu	Velikost trysky	Nominální chladicí výkon (kW)*			
			R22	R134a	R404A	R507
AEL	0.5	0.7	1.4	1.0	0.97	0.95
	1.0	1.0	2.0	1.4	1.4	1.4
	2.0	2.0	4.0	2.9	2.8	2.9
	3.0	3.0	9.3	6.6	6.5	6.6
	4.0	3.5	12.2	8.7	8.6	8.7
	5	4.75	22.4	15.9	15.8	15.9
	6	5	29.1	20.0	20.5	20.7

\* Jmenovité výkony jsou vstaženy na  $t_o = +4\text{ }^\circ\text{C}$ ,  $t_c = +38\text{ }^\circ\text{C}$  a 1 K podchlazení kapaliny vstupující do ventilu.  
Pro jiné pracovní podmínky je možno nahlédnout do tabulky v Honeywell katalogu nebo získat informace z Honeywell software.

## Rozměry a hmotnosti

Typ	Velikost ventilu	Přípojky		Rozměry (mm)				Hmotnost (kg)
		vstup (A)	výstup (B)	C	D	E	F	
AEL	0.5	6 mm ODF	10 mm ODF	58	36	106	54	cca 0.16
	1.0							
	2.0	1/4" ODF	3/8" ODF	64	47	122	69	
	3.0							
	4.0	3/8" ODF	5/8" ODF	64	47	122	69	
	5							
6	10 mm ODF	16 mm ODF	64	47	122	69		
		3/8" ODF	5/8" ODF					



# Honeywell

**Honeywell spol.s r.o.**  
**Environmental Controls**

V Parku 2326/18

148 00 Praha 4

Telefon: (+420) 242 442 243,2214

Fax: (+420) 242 442 282

E-Mail : coolingcz@honeywell.com

www.honeywell-cooling.com

Manufactured for and on behalf of the  
Environment and Combustion Controls  
Division of Honeywell Technologies Sàrl,  
1180 Rolle, Z. A. La Pièce 16, Switzerland  
by its authorized representative Honeywell GmbH