

Серия AEL

АВТОМАТИЧЕСКИЕ РАСШИРИТЕЛЬНЫЕ КЛАПАНЫ НЕСЪЕМНЫЕ ВСТАВКИ, НАСТРАИВАЕМОЕ ДАВЛЕНИЕ КИПЕНИЯ

ХАРАКТЕРИСТИКИ ИЗДЕЛИЯ



Особенности

- Минимальные размеры
- Высокая эффективность
- Герметичная конструкция
- Настройка давления испарения в широком диапазоне
- Соединение под пайку
- Внутреннее выравнивание давления
- Повышенная долговечность (термоголовка и мембрана из нержавеющей стали, сварка в защитной газовой среде).
- Несъемные вставки
- Функция байпасирования по запросу
- Хладагенты: все CFC, HCFC, HFC, не для аммиака.

Технические характеристики

Диапазон номинальной холодопроизводительности	от 1.4 до 29.1 кВт для R22
Диапазон давления кипения	1 - 7 бар
Установленное на заводе давление кипения	2.2 бар
Максимальное давление PS	25.5 бар
Макс. давление теста PF	28 бар
Макс. темп-ра окр.среды	100 °C

Установка

- Клапан может устанавливаться в любом положении.
- При пайке не нагревайте корпус клапана выше 100 °C.
- Снимите пластиковую крышку при пайке.
- Конструктивные изменения клапана не допускаются.

Настройка

Один полный оборот регулировочного винта приводит к изменению давления испарения приблизительно на 0.8 бар.

По часовой стрелке	=	Увеличение давления кипения
Против часовой стрелки	=	Уменьшение давления кипения

Применение

Автоматические расширительные клапаны (клапаны постоянного давления) серии AEL используются в холодильном и специальном оборудовании для дросселирования хладагента и поддержания постоянного давления кипения.

Они применяются для холодильных установок с одноходовым испарителем и без ресивера - таких, как кондиционеры, осушители воздуха, охладители воды и льдогенераторы.

Материалы

Корпус	латунь
Термоголовка	нержавеющая сталь, латунь
Присоединительные патрубки	медь

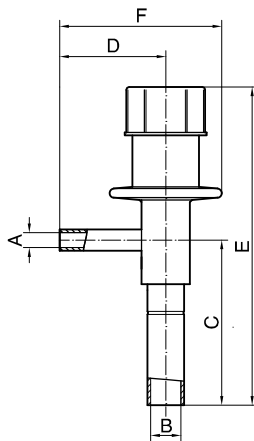
Холодопроизводительность

Тип клапана	Размер клапана	Вставка	Номинальная холодопроизводительность (кВт)			
			R22	R134a	R404A	R507A
AEL	0.5	0.7	1.4	1.0	0.97	0.98
	1.0	1.0	2.0	1.4	1.4	1.4
	2.0	2.0	4.0	2.9	2.8	2.9
	3.0	3.0	9.3	6.6	6.5	6.6
	4.0	3.5	12.2	8.7	8.6	8.7
	5	4.75	22.4	15.9	15.8	15.9
	6	5	29.1	20.0	20.5	20.7

* Холодопроизводительность при $t_0 = +4\text{ }^\circ\text{C}$, $t_c = +38\text{ }^\circ\text{C}$ и переохлаждении жидкого хладагента на входе в клапан 1 К. Для других рабочих условий используйте программу подбора клапанов Valve Tool.

Размеры и Вес

Тип	Размер клапана	Присоединение		Размеры (мм)				Вес (кг)
		Вход (A)	Выход (B)	C	D	E	F	
AEL	0.5	6 мм ODF	10 мм ODF	58	36	106	54	приблиз. 0.16
	1.0							
	2.0							
	3.0							
	4.0	1/4" ODF	3/8" ODF					
	5	3/8" ODF	5/8" ODF	64	47	122	69	
6	10 мм ODF	16 мм ODF						
	3/8" ODF	5/8" ODF						



Honeywell

ЗАО «Хоневелл»

119048, Россия, г. Москва
 Лужники, дом 24, 4-й этаж
 Тел.: +7 (495) 797 9416
 Факс: +7 (495) 796 9892
 ec@honeywell.ru
 www.honeywell-ec.ru

Manufactured for and on behalf of
 the Environment and Combustion Controls
 Division of Honeywell Technologies Sàrl,
 1180 Rolle, Z. A. La Pièce 16, Switzerland
 by its authorized representative Honeywell GmbH