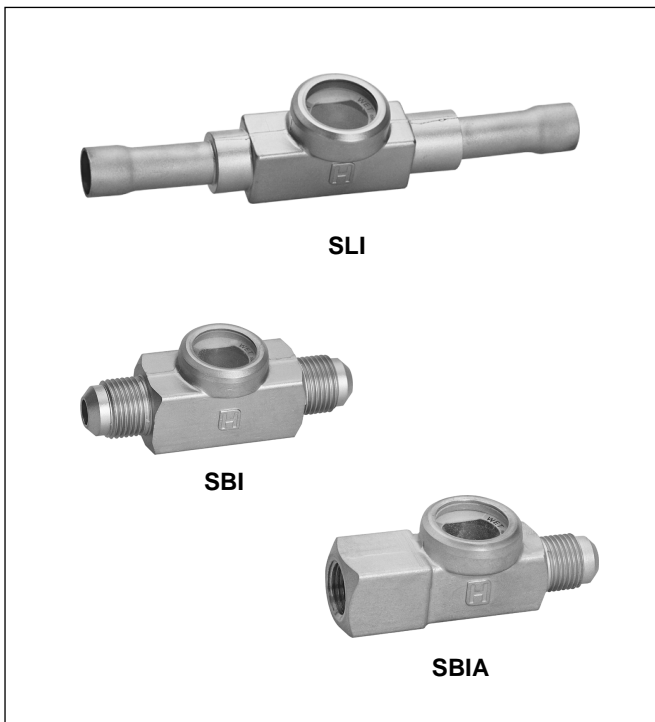


Série SLI/SBI PRŮHLEDÍTKA S INDIKACÍ VLHKOSTI

KATALOGOVÝ LIST



Hlavní rysy

- Velké zorné pole
- Indikátor vlhkosti
- Malá tlaková ztráta
- SLI s pájecím připojením na obou stranách
- SBI se šroubovým připojením na obou stranách
- SBIA se šroubovým připojením, vnější závit x vnitřní závit
- Chladiva: Všechna CFC, HCFC, HFC, ne pro R12, R502 a čpavek.

Technické parametry

Rozsah indikace vlhkosti	tab. viz. str.2
Max. okolní teplota TS	80 °C
Průměr sklíčka	22.5 mm

Typ	Max. pracovní tlak PS	Max. zkušební tlak PF
SLI 6; SLI 1/4	47 bar	51,7 bar
SLI 10; SLI 3/8		
SLI 12; SLI 1/2		
SLI 15		
SLI 16 (5/8)		
SLI 18; SLI 3/4	36 bar	39,6 bar
SLI 22 (7/8)		
SBI		
SBIA	35 bar	38,5 bar
SLI 28; SLI 1 1/8		

Typické aplikace

Průhledítka série SLI/SBI/SBIA zobrazují stav chladiva proudícího v potrubí kapalného chladiva chladících zařízeních. Například je možné pozorovat, zda kapalné chladivo neobsahuje bublinky.

Indikátor vlhkosti zobrazuje obsah vlhkosti v chladivu.

Materiály

Těleso	mosaz
Zorné pole	tlaku odolné sklo, indikační papír
Připojení	pájecí: měď šroubové: mosaz

Indikátor vlhkosti

Barva indikátoru odpovídá množství vlhkosti obsažené v chladivu.

Rozsah závisí na chladivu:

Indikační teplota: 30 °C

Chladivo	Rozsah		
	suchý (zelená)	Přechod	vlhký (žluté)
R22	< 30 ppm	30 – 150 ppm	> 150 ppm
R134a	< 60 ppm	60 – 100 ppm	> 100 ppm
R404A	< 20 ppm	20 – 100 ppm	> 100 ppm
R407C	< 20 ppm	20 – 130 ppm	> 130 ppm
R410A	< 40 ppm	40 – 150 ppm	> 150 ppm
R507A	< 20 ppm	20 – 100 ppm	> 100 ppm

Zelená barva: Bez vlhkosti

Pouze chladiva bez vlhkosti zaručují, že nebudou žádné problémy s expanzními ventily.

Přechodový stav:

Pokud zelená barva začne vybledávat, znamená to, že v chladivu je nějaké množství vlhkosti. V tomto okamžiku je doporučeno vyměnit filtrdehydrátor

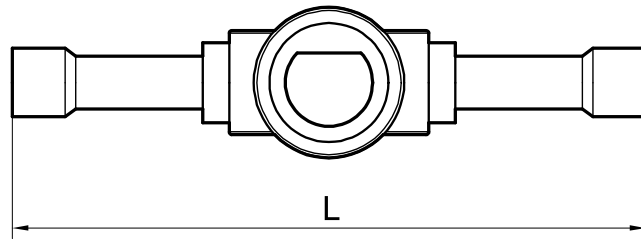
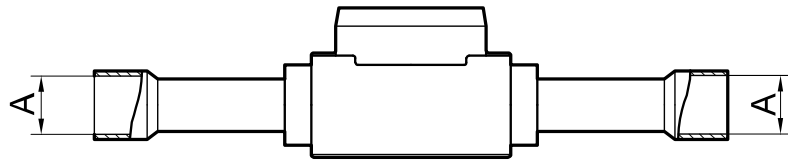
Žlutá barva: Vlhkost

Chladivo obsahuje nadměrné množství vlhkosti. Je nezbytně nutné okamžitě vyměnit filtrdehydrátor.

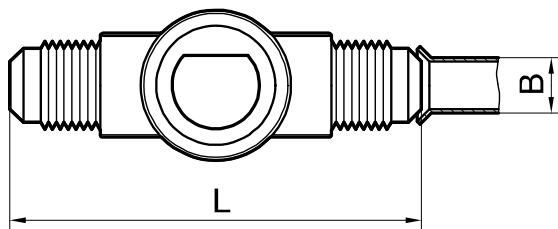
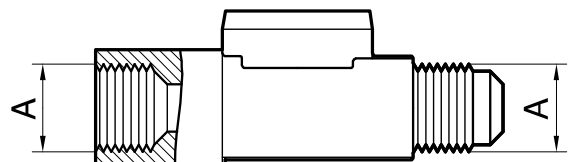
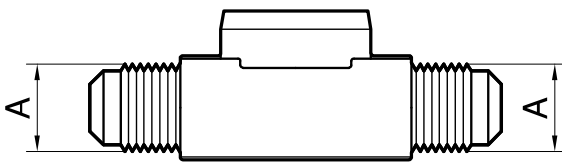
Vzhledem k obsahu vlhkosti ve vzduchu je indikátor při dodání zbarven do žluta. Po instalaci do potrubí se změří barva podle podmínek v potrubí.

Rozměry a hmotnosti

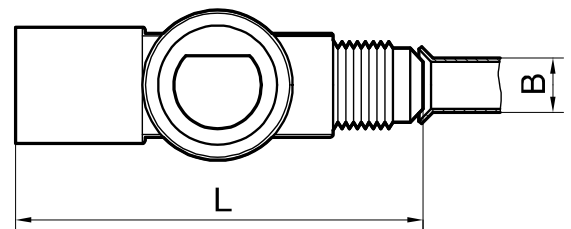
Typ	Rozměry			Hmotnost (kg)	
	Připojení (A)	Průměr potrubí (B)	Délka (L)		
SLI 6	6 mm ODF	6 mm	106 mm	0.15	
SLI 10	10 mm ODF	10 mm	119 mm	0.15	
SLI 12	12 mm ODF	12 mm	144 mm	0.20	
SLI 15	15 mm ODF	15 mm	146 mm	0.17	
SLI 16	16 mm; 5/8" ODF	16 mm; 5/8" ODF	146 mm	0.17	
SLI 18	18 mm ODF	18 mm	183 mm	0.22	
SLI 22	22 mm; 7/8" ODF	22 mm; 7/8" ODF	183 mm	0.24	
SLI 28	28 mm ODF	28 mm	188 mm	0.48	
SLI 1/4	1/4" ODF	1/4"	106 mm	0.15	
SLI 3/8	3/8" ODF	3/8"	119 mm	0.15	
SLI 1/2	1/2" ODF	1/2"	144 mm	0.19	
SLI 3/4	3/4" ODF	3/4"	183 mm	0.22	
SLI 1 1/8	1 1/8" ODF	1 1/8"	188 mm	0.48	
SBI 6	7/16" UNF	6 mm	3/8"	70 mm	0.13
SBI 10	5/8" UNF	10 mm	3/8"	76 mm	0.15
SBI 12	3/4" UNF	12 mm	1/2"	88 mm	0.17
SBI 16	7/8" UNF	16 mm	5/8"	98 mm	0.29
SBIA 6	7/16" UNF	6 mm	1/4"	60 mm	0.30
SBIA 10	5/8" UNF	10 mm	3/8"	76 mm	0.15
SBIA 12	3/4" UNF	12 mm	1/2"	74 mm	0.19
SBIA 16	7/8" UNF	16 mm	5/8"	78 mm	0.31



SLI



SBI



SBIA

Typ / Objednáací číslo

	S	B	I	A		12
Série	┌					
Typ připojení: B = šroubové L = pájecí	└					
Indikátor						
A = vnitřní a vnější připojení ()						
Velikost připojení (mm, inch)						

Honeywell
**Honeywell spol.s r.o.
Environmental Controls**

V Parku 2326/18
148 00 Praha 4

Telefon: (+420) 242 442 243,2214

Fax: (+420) 242 442 282

E-Mail : coolingcz@honeywell.comwww.honeywell-cooling.com
Manufactured for and on behalf of the
Environment and Combustion Controls
Division of Honeywell Technologies Sàrl,
1180 Rolle, Z. A. La Pièce 16, Switzerland
by its authorized representative Honeywell GmbH