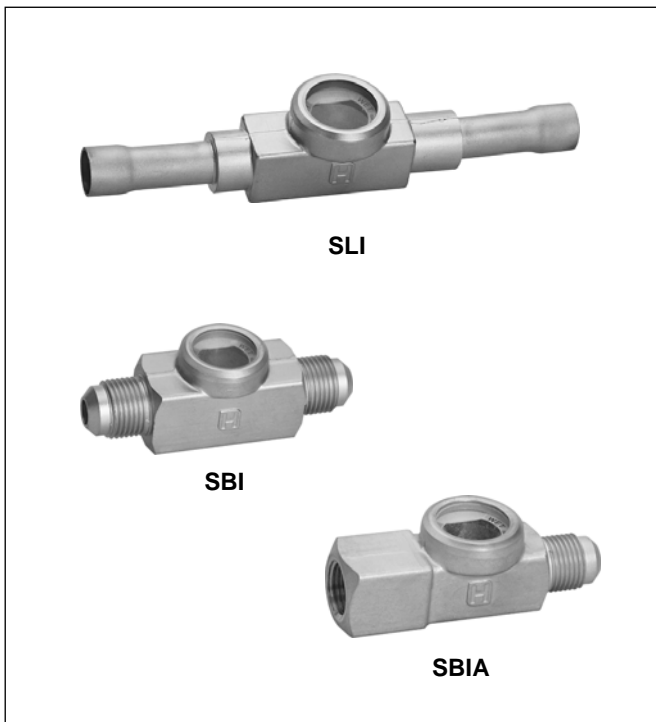


Typenreihe SLI/SBI SCHAUGLÄSER MIT FEUCHTIGKEITSINDIKATOR

PRODUKT-DATENBLATT



Besondere Merkmale

- Großes Blickfeld
- Feuchtigkeitsanzeige
- Geringer Druckverlust
- SLI mit beidseitigen Lötanschlüssen
- SBI mit beidseitigen Bördelanschlüssen
- SBIA mit Bördelanschlüssen, Innengewinde x Aussengewinde
- Kältemittel: alle HFKW, HFCKW, nicht für R12, R502 und Ammoniak

Technische Daten

Bereich der Feuchtigkeitsanzeige siehe Tabelle auf Seite 2

Max. Umgebungstemperatur TS 80 °C

Schauglasdurchmesser 22,5 mm

Typ	Maximaler Druck PS	Maximaler Prüfdruck PF
SLI 6; SLI 1/4 SLI 10; SLI 3/8 SLI 12; SLI 1/2 SLI 15 SLI 16 (5/8)	47 bar(a)	51,7 bar(a)
SLI 18; SLI 3/4 SLI 22 (7/8) SBI SBIA	36 bar(a)	39,6 bar(a)
SLI 28; SLI 1 1/8	35 bar(a)	38,5 bar(a)

Anwendung

Schaugläser der Typenreihe SLI/SBI/SBIA zeigen den Zustand des durchströmenden Kältemittels während des Betriebs der Anlage an. Es kann damit festgestellt werden, ob das Kältemittel frei von Gasblasen ist.

Der Feuchtigkeitsindikator zeigt den Feuchtigkeitsgehalt des Kältemittels an.

Werkstoffe

Gehäuse	Messing
Schauglas	drucksicheres Glas, Indikatorpapier
Anschluss	Löt: Kupfer Bördel: Messing

Feuchtigkeitsanzeige

Die Farbe des Indikators ist ein Maß für den Feuchtigkeitsgehalt des Kältemittels.

Der Anzeigebereich ist abhängig vom verwendeten Kältemittel.

Kältemittel	Anzeigebereich		
	trocken (grün)	Übergang	feucht (gelb)
R22	< 30 ppm	30 – 150 ppm	> 150 ppm
R134a	< 60 ppm	60 – 100 ppm	> 100 ppm
R404A	< 20 ppm	20 – 100 ppm	> 100 ppm
R407C	< 20 ppm	20 – 130 ppm	> 130 ppm
R410A	< 40 ppm	40 – 150 ppm	> 150 ppm
R507A	< 20 ppm	20 – 100 ppm	> 100 ppm

Angaben bei t = 30 °C

Farbe Grün: trocken.

Nur feuchtigkeitsfreies Kältemittel gewährleistet, dass Störungen am Expansionsventil durch Feuchtigkeit nicht auftreten können.

Übergang:

Sobald die grüne Farbe zu verblassen beginnt, ist dies ein Anzeichen, dass kleine Mengen an Feuchtigkeit vorhanden sind. Es wird empfohlen, den Filtertrockner auszutauschen.

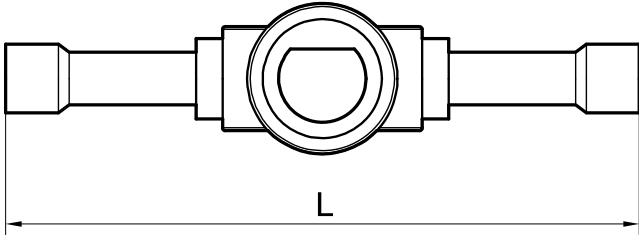
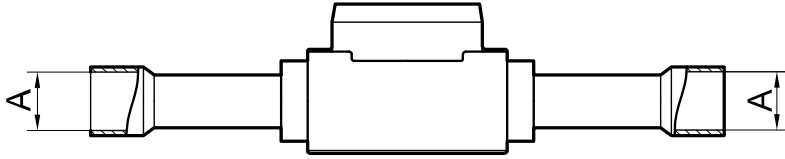
Farbe Gelb: feucht.

Das Kältemittel enthält mehr Feuchtigkeit als spezifiziert. Ein Austausch des Filtertrockners ist notwendig.

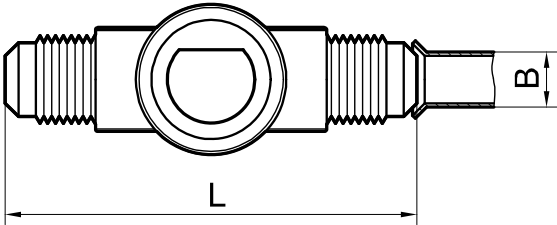
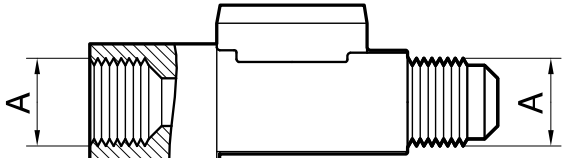
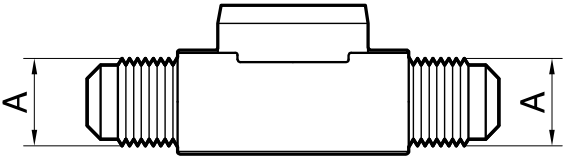
Aufgrund der Luftfeuchtigkeit ist die Anzeige nach der Lieferung gelb. Die Anzeige wechselt nach der Installation auf grün, wenn die Anlage mit trockenem Kältemittel befüllt ist.

Maße und Gewichte

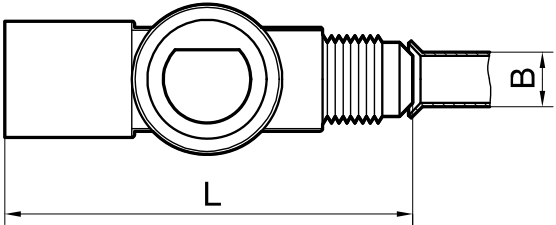
Typ	Abmessungen			Gewicht ca. (kg)	
	Anschluss (A)	Rohrdurchmesser (B)	Länge (L)		
SLI 6	6 mm ODF	6 mm	106 mm	0,15	
SLI 10	10 mm ODF	10 mm	119 mm	0,15	
SLI 12	12 mm ODF	12 mm	144 mm	0,20	
SLI 15	15 mm ODF	15 mm	146 mm	0,17	
SLI 16	16 mm; 5/8" ODF	16 mm; 5/8" ODF	146 mm	0,17	
SLI 18	18 mm ODF	18 mm	183 mm	0,22	
SLI 22	22 mm; 7/8" ODF	22 mm; 7/8" ODF	183 mm	0,24	
SLI 28	28 mm ODF	28 mm	188 mm	0,48	
SLI 1/4	1/4" ODF	1/4"	106 mm	0,15	
SLI 3/8	3/8" ODF	3/8"	119 mm	0,15	
SLI 1/2	1/2" ODF	1/2"	144 mm	0,19	
SLI 3/4	3/4" ODF	3/4"	183 mm	0,22	
SLI 1 1/8	1 1/8" ODF	1 1/8"	188 mm	0,48	
SBI 6	7/16" UNF	6 mm	1/4"	70 mm	0,15
SBI 10	5/8" UNF	10 mm	3/8"	76 mm	0,17
SBI 12	3/4" UNF	12 mm	1/2"	88 mm	0,29
SBI 16	7/8" UNF	16 mm	5/8"	98 mm	0,30
SBIA 6	7/16" UNF	6 mm	1/4"	60 mm	0,15
SBIA 10	5/8" UNF	10 mm	3/8"	76 mm	0,19
SBIA 12	3/4" UNF	12 mm	1/2"	74 mm	0,31
SBIA 16	7/8" UNF	16 mm	5/8"	78 mm	0,30



SLI



SBI



SBIA

Typenschlüssel / Bestellangaben

	S	B	I	A		12
Typenreihe	┌───┐					
Anschlüsse: B = Bördel L = Löt	└───┘					
Indikator	└───┘					
A = Innen- und Außengewinde ()	└───┘					
Anschlussgröße (mm, inch)	└───┘					

Honeywell

Automation and Control Solutions

Honeywell GmbH
 Hardhofweg
 74821 Mosbach/Germany
 Phone: +49 (0) 62 61 / 81-475
 Fax: +49 (0) 62 61 / 81-461
 E-Mail: cooling.mosbach@honeywell.com
www.honeywell-cooling.com

Hergestellt im Auftrag von
 Environment and Combustion Controls
 Division of Honeywell Technologies Sàrl,
 1180 Rolle, Z. A. La Pièce 16, Switzerland
 durch die autorisierte Vertretung Honeywell GmbH

KAT-SLI/SBI-001