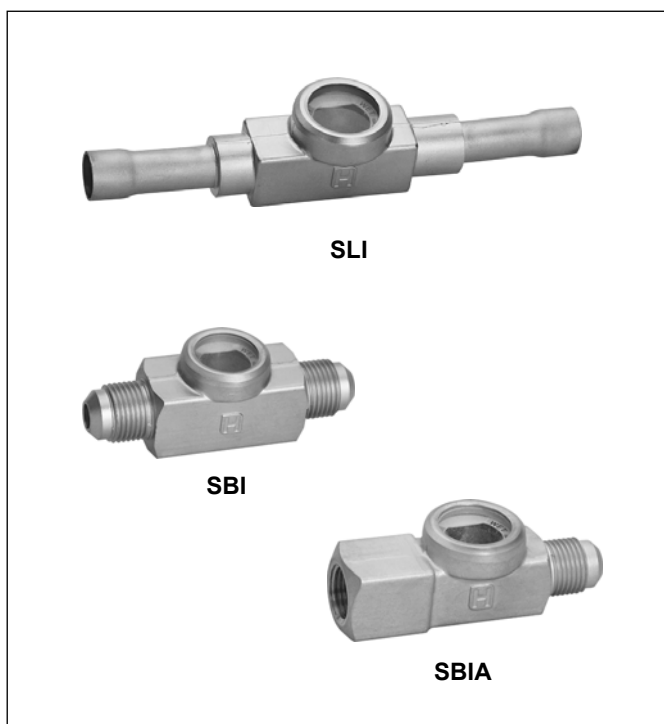


## Серии SLI/SBI СМОТРОВЫЕ СТЕКЛА С ИНДИКАТОРОМ ВЛАЖНОСТИ

### ХАРАКТЕРИСТИКИ



### Особенности

- Большая площадь просмотра без бликов
- Индикатор влажности
- Минимальное падение давления
- Серия SLI с соединением под пайку с двух сторон
- Серия SBI с резьбовым соединением с двух сторон
- SBIA с резьбовым соединением с двух сторон, но с внутренней и внешней резьбой с разных сторон
- Хладагенты: все CFC, HCFC, HFC, кроме R12, R502 и аммиака

### Технические характеристики

Уровни индикатора	см. таблицу на стр. 2
Максимальная темпер. среды	80 °C
Диаметр просмотровой части	22.5 мм

Тип	Максимальное давление PS	Макс. давление теста PF
SLI 6; SLI 1/4 SLI 10; SLI 3/8 SLI 12; SLI 1/2 SLI 15 SLI 16 (5/8)	47 бар	51,7 бар
SLI 18; SLI 3/4 SLI 22 (7/8) SBI SBIA	36 бар	39,6 бар
SLI 28; SLI 1 1/8	35 бар	38,5 бар

### Применение

Смотровые стекла серий SLI/SBI/SBIA показывают состояние хладагента в линии холодильной установки, например, можно убедиться в отсутствии пузырьков в жидкостной линии.

Индикатор влажности показывает содержание влаги в хладагенте.

### Материалы

Корпус	латунь
Стекло	специальное стекло, индикаторная бумага
Присоединительные патрубки	Пайка – медь Резьбовое - латунь

## Индикатор влажности

Цвет индикатора отображает уровень влагосодержания хладагента.

Уровни индикации зависят от типа хладагента:

Хладагент	Уровни индикации		
	сухой (зеленый)	промежут. состояние	влажный (желтый)
R22	< 30 ppm	30 – 150 ppm	> 150 ppm
R134a	< 60 ppm	60 – 100 ppm	> 100 ppm
R404A	< 20 ppm	20 – 100 ppm	> 100 ppm
R407C	< 20 ppm	20 – 130 ppm	> 130 ppm
R507A	< 20 ppm	20 – 100 ppm	> 100 ppm

Температура индикации: +30 °C

Зеленый цвет: Влаги нет.

Только свободный от влаги хладагент гарантирует отсутствие проблем с работой расширительного клапана, которые являются следствием повышенной влажности.

Промежуточное состояние:

Когда зеленый цвет становится блеклым, то это говорит о наличии небольшого количества влаги. При этом рекомендуется заменить фильтр-осушитель.

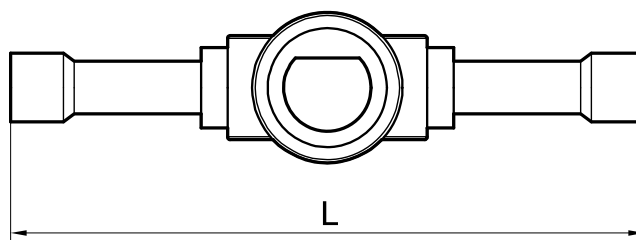
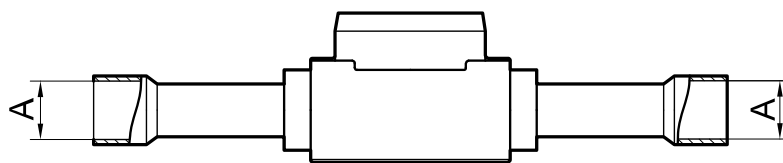
Желтый цвет: Влажный.

Уровень влаги в хладагенте превышает допустимый уровень. Требуется замена фильтра - осушителя.

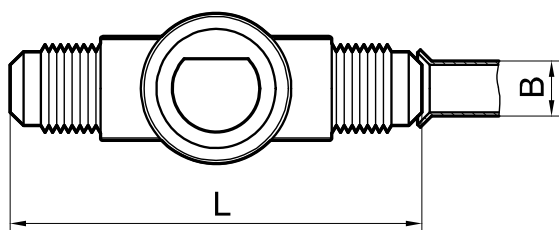
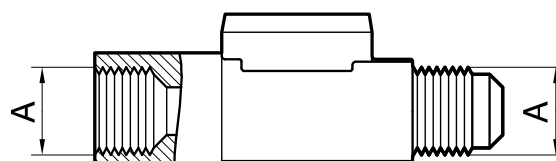
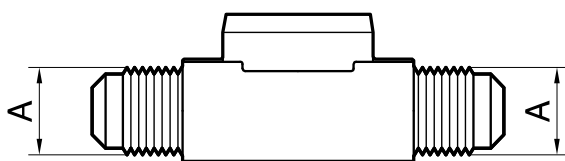
Из-за наличия влаги в воздухе при получении смотровых стекол их индикатор желтый. После установки стекла в систему цвет индикатора сменится на зеленый, если хладагент в системе будет сухим.

## Размеры и Вес

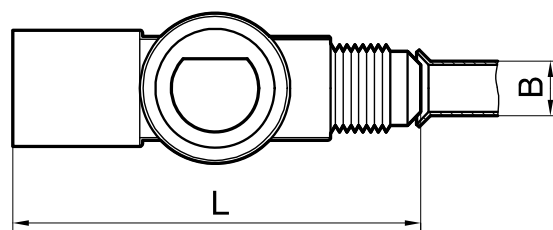
Тип	Размеры			Вес приблизит. (кг)	
	Соединение (А)	Диаметр трубки (В)			Длина (L)
SLI 6	6 мм ODF	6 мм		106 мм	0.15
SLI 10	10 мм ODF	10 мм		119 мм	0.15
SLI 12	12 мм ODF	12 мм		144 мм	0.20
SLI 15	15 мм ODF	15 мм		146 мм	0.17
SLI 16	16 мм; 5/8" ODF	16 мм; 5/8" ODF		146 мм	0,17
SLI 18	18 мм ODF	18 мм		183 мм	0.22
SLI 22	22 мм; 7/8" ODF	22 мм; 7/8" ODF		183 мм	0,24
SLI 28	28 мм ODF	28 мм		188 мм	0.48
SLI 1/4	1/4" ODF	1/4"		106 мм	0.15
SLI 3/8	3/8" ODF	3/8"		119 мм	0.15
SLI 1/2	1/2" ODF	1/2"		144 мм	0.19
SLI 3/4	3/4" ODF	3/4"		183 мм	0.22
SLI 1 1/8	1 1/8" ODF	1 1/8"		188 мм	0.48
SBI 6	7/16" UNF	6 мм		1/4"	70 мм
SBI 10	5/8" UNF	10 мм	3/8"	76 мм	0.15
SBI 12	3/4" UNF	12 мм	1/2"	88 мм	0.17
SBI 16	7/8" UNF	16 мм	5/8"	98 мм	0.29
SBIA 6	7/16" UNF	6 мм	1/4"	60 мм	0.30
SBIA 10	5/8" UNF	10 мм	3/8"	76 мм	0.15
SBIA 12	3/4" UNF	12 мм	1/2"	74 мм	0.19
SBIA 16	7/8" UNF	16 мм	5/8"	78 мм	0.31



SLI



SBI



SBIA

**Расшифровка обозначения / Информация для заказа**

	S	B	I	A		12
Серии	┌					
Тип присоединения: B = резьбовое L = под пайку	└	┌				
Индикатор		└	┌			
A = Внешнее и внутреннее присоединение ( )			└	┌		
Присоединительный размер (мм, дюймы)						

**Honeywell**

**ЗАО «Хоневелл»**  
 119048, Россия, г. Москва  
 Лужники, дом 24, 4-й этаж  
 Тел.: +7 (495) 797 9416  
 Факс: +7 (495) 796 9892  
 ec@honeywell.ru  
 www.honeywell-ec.ru

Manufactured for and on behalf of  
 the Environment and Combustion Controls  
 Division of Honeywell Technologies Sàrl,  
 1180 Rolle, Z. A. La Pièce 16, Switzerland  
 by its authorized representative Honeywell GmbH

KAT-SLI/SBI-006